

PROTOCOL SANITARI PER AL DESENVOLUPAMENT DE L'ESCOLA D'ESTIU DIRIGIDA A LA POBLACIÓ INFANTIL I JUVENIL

Estiu 2020




PROTOCOL SANITARI PER AL DESENVOLUPAMENT DE L'ESCOLA D'ESTIU DIRIGIDA A LA POBLACIÓ INFANTIL I JUVENIL

L'actual pandèmia originada pel virus COVID-19, fa que siga necessària l'adaptació de les activitats pròpies de l'ESCOLA D'ESTIU tenint en compte les recomanacions i mesures preventives anunciades per la Conselleria de Sanitat Universal i Salut Pública de la Generalitat Valenciana i pel Ministeri de Sanitat.

Les recomanacions que es fan en aquest document segueixen el que estableix *el DECRET 8/2020 de 13 de juny del President de la Generalitat, de regulació i flexibilització de determinades restriccions d'àmbit de la Comunitat Valenciana, establertes durant la declaració de l'estat d'alarma, en aplicació de la fase 3 del Pla per la transició cap a una nova normalitat especialment el que recull en el seu article 13.*

1.- MESURES GENERALS:

EQUIP DE TREBALL I GRUP DE PARTICIPANTS:

- **Professionals (monitores i persones empleades):** correspon a l'Ajuntament i empresa, a través del servei de prevenció de riscos laborals, garantir-ne el bon estat de salut per a exercir les tasques diferenciades que duen a terme i fer un adequat seguiment. S'assegurarà al lloc de treball la disponibilitat permanentment d'aigua i sabó, o de gels hidroalcohòlics o desinfectants amb activitat virucida autoritzats i registrats pel Ministeri de Sanitat, per a la neteja de mans. Així mateix, quan no puga garantir-se la distància de seguretat interpersonal d'aproximadament 1'5 metres, s'asseguraran els equips de protecció al nivell de risc.
- 
- **El personal encarregat de la neteja** farà totes les tasques amb màscara i guants, i en finalitzar durà a terme una completa higiene de mans, amb aigua i sabó.
 - **Les persones treballadores** que inicien símptomes es retiraran a un espai separat i es posaran una màscara quirúrgica. Contactaran amb el seu servei de prevenció de riscos laborals i centre de salut o amb el telèfon de referència 900300555 i seguiran les seues instruccions.
 - **Grup de participants:** les famílies vigilaran l'estat de salut i faran una presa de temperatura tots els dies abans d'eixir de casa per a anar al centre educatiu. Si l'alumnat tinguera febre o símptomes compatibles amb COVID-19, no haurà d'assistir al centre, però sí notificar-ho i contactar amb el seu centre de salut.
 - **El grup de participants** que presenten condicions de salut que els facen més **vulnerables** per a COVID-19 (per exemple, malalties cardiovasculars, diabetis, malalties pulmonars cròniques, càncer, immunodepressió o hipertensió arterial) podran acudir al centre,

sempre que la seua **condició clínica estiga controlada i ho permeta i mantenint les mesures de protecció de manera rigorosa.**

- En el cas que, durant el període d'activitats, una persona participant iniciï símptomes (tos, febre, dificultat per a respirar, etc.) o siguen detectats per personal del centre, se'l portarà a un espai separat. Es facilitarà una màscara quirúrgica per a l'alumnat i una altra per a la persona adulta que el cuide fins que arriben els seus progenitors o tutors. La sala per a ús individual ha de ser triada prèviament, pròxima a un lavabo, i ha de comptar amb ventilació adequada i amb una paperera de pedal amb doble bossa, en què tirar la màscara i mocadors d'un sol ús. S'avisarà la família perquè contacte amb el seu centre de salut o amb el telèfon de referència 900300555, perquè s'avalue el seu cas.

IMPORTANT:

Cada participant portarà el seu esmorzar i ampolla d'aigua, sempre amb la mateixa motxilla i tot desinfectat prèviament des de casa.

MESURES D'HIGIENE I PREVENCIÓ EXIGIBLES. INFORMACIÓ I FORMACIÓ

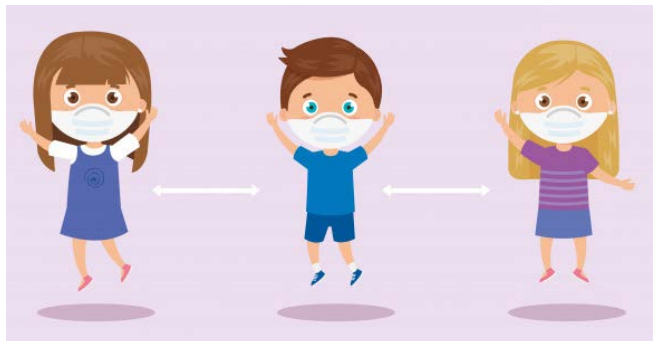
- Totes les famílies seran informades mitjançant una **circular i/o reunió**, abans de l'inici de l'activitat, de les mesures higienicosanitàries que es prendran. S'indicarà a les famílies que l'alumnat no pot acudir a les activitats en les següents circumstàncies: si presenta símptomes compatibles amb COVID-19 o està diagnosticat de COVID-19, o es troba en període de quarantena domiciliària per haver tingut contacte amb alguna persona amb símptomes o diagnosticat de COVID-19.
- A més, se'ls sol·licitarà com a requisit per a poder participar en l'activitat que facen una declaració responsable sobre la salut del xiquet/a en els 14 dies previs a l'inici d'aquesta i de no haver estat en contacte estret amb alguna persona amb simptomatologia de COVID-19.
- En el cas que durant el transcurs de l'activitat es declarara un cas de contagi en la unitat familiar d'un participant, es comunicarà immediatament a l'organització.
- Amb antelació a l'inici de l'activitat, es farà una **formació a tota la plantilla** de treball implicada, perquè duguen a terme de manera eficaç i coordinada tots els protocols vigents.
- A l'inici de l'activitat, els coordinadors i monitors faran una xarrada informativa al grup de participants, sobre com complir les mesures de seguretat i prevenció. Es posarà l'accent principalment en la responsabilitat individual i la importància de seguir les normes d'higiene i convivència.

- És important reforçar visualment la formació amb la **cartelleria informativa** als espais clau de la instal·lació (entrades i eixides, lavabos, etc.). Donar a conèixer els horaris d'entrada, acompanyament de pares, mares, tutors, mesures de protecció respiratòria adequades per a estar al centre, desinfecció de mans, etc.

NETEJA I DESINFECCIÓ D'INSTAL·LACIONS

- S'han de fer tasques de **ventilació** diària de les instal·lacions, durant el temps necessari per a permetre la renovació de l'aire. Reforçar la neteja dels filtres d'aire i augmentar la ventilació dels sistemes de climatització. NO està recomanada la utilització de ventiladors.
- Mantindre, sempre que siga possible, les **portes obertes** mitjançant falques i altres sistemes per a evitar el contacte de les persones amb les manetes i poms.
- Arbitrar la **neteja i desinfecció** de les instal·lacions, almenys dues vegades al dia (una en finalitzar la jornada), prestant especial atenció a les zones d'ús comú i superfícies de contacte més freqüents, com ara poms de les portes, taules, sòls, mobles, passamans, telèfons, penjadors, etc.
- S'utilitzaran **desinfectants** com dilucions de lleixiu (1.50) o qualsevol dels desinfectants amb activitat viricida en el mercat que hagen sigut autoritzats i registrats pel Ministeri de Sanitat, respectant les indicacions de l'etiqueta.

- Per als **lavabos de fins 4 metres quadrats**, la seua ocupació màxima serà d'**1 persona**, llevat que necessite assistència d'un acompanyant. Els **lavabos de més de 4 metres quadrats** que compten amb més d'una cabina o urinari, l'ocupació màxima serà del 50 % del nombre que tinga, havent-se de mantindre durant el seu ús la distància de seguretat de 1'5 metres.



Haurà de reforçar-se la neteja i desinfecció d'aquests lavabos, per a garantir l'estat de seguretat i higiene.

- Les zones on es fa la **rentada de mans** estaran dotades de sabó i tovalloles de paper. Per a la desinfecció de les mans es procuraran dispensadors de gel hidroalcohòlic en llocs comuns i estratègics. Assegurar-ne l'accés, correcte funcionament i adequat manteniment.
- Per a cadascun dels casos anteriors (zona de rentada de mans i dispensadors d'hidrogel) es disposaran **cartells indicadors** de la correcta tècnica de pràctica d'aquestes mesures.
- Es procuraran **papereres** amb tapa i pedal o, almenys, sempre hi haurà doble bossa de fem.
- Tot element que pugui ser utilitzat per a activitats educatives o lúdiques susceptibles d'ús comú o intercanvi haurà de ser objecte d'higiene i desinfecció per a previndre risc

de contagi per intercanvi de fòmits. Quant als elements esportius d'ús individual, serà recomanable, en la mesura del possible, la seua disponibilitat discrecional o particular o arbitrar mesures estrictes d'higiene.

- En cas d'usar **roba específica** per a les activitats, es recomana la seua neteja diària. Una vegada usada, ha de manipular-se com menys millor, ser suaument enrotllada i portar-se directament a la llavadora o col·locar-la en una bossa per al seu trasllat al lloc de rentada.

ACCESSOS I CIRCULACIÓ PER LES INSTAL·LACIONS

Per a garantir les mesures de seguretat i higiene en els centres escolars, és necessari que s'adapten determinades mesures preventives prèvies a l'entrada.

- **Accessos per a entrades i eixides** S'establiran zones d'entrada i eixida diferenciades al centre on es duguen a terme les activitats, les quals han de senyalitzar-se adequadament amb la finalitat d'evitar aglomeracions innecessàries de l'alumnat. Si cal, es podran programar diferències horàries per a evitar aglomeracions a les entrades i eixides de l'activitat, que es realitzaria una vegada tinguérem el nombre del grup de participants, així com, informariem a les famílies.
- S'establiran portes d'entrada i eixides independents, quan siga possible, per a evitar encreuaments i preveure les zones comunes d'ús reduït. També es definiran els sentits de circulació dels corredors, quan siguin inferiors a 1'5 metres.
- Per als **menors acompanyats** de familiars, s'assenyalarà una distància de 1'5 o més metres fins a l'entrada al recinte on poder deixar els xiquets i xiquetes.



MESURES ESPECÍFIQUES PER A LES ESCOLES D'ESTIU

- Encara que es possibiliten tant les activitats a l'aire lliure com en espais tancats amplis amb **ventilació constant** i en espais proveïts d'aire condicionat, es recomana prioritzar les activitats a l'aire lliure
- Si el nombre de participants impedeix respectar les mesures personals d'higiene i prevenció obligatòries, s'establiran torns, tenint en compte que l'activitat tindrà un màxim 6 hores de duració
- **Organització d'activitat a l'aire lliure:** Quan el desenvolupament de l'activitat es duga a terme a l'aire lliure, s'haurà de limitar el nombre de participants al 75% de la capacitat màxima habitual de l'activitat, amb un màxim de 250 participants, incloent-hi els monitors i monitores. L'activitat s'organitzarà i desenvoluparà en espais netament separats, per subgrups de 15 participants (màxim) incloent-hi els monitors i monitores responsables del compliment de les mesures personals d'higiene i prevenció obligatòries, amb les seues relacions socials restringides a aquest equip.

- **Organització de l'activitat en espais tancats** amb ventilació o aire condicionat. Quan les activitats esmentades es duguen a terme en espais tancats, s'haurà de limitar el nombre de participants al 75% de la capacitat màxima habitual de l'activitat, amb un màxim de 100 participants, incloent-hi els monitors i monitores. L'activitat s'organitzarà en espais o aules netament separades, per subgrups de 15 participants (màxim) incloent-hi els monitors i monitores responsables
- En les actuacions realitzades pels educadors que comporten imprescindiblement el **contacte físic amb l'alumnat** que necessita la seua atenció, s'haurà de dur a terme, prèviament i posteriorment, la higiene de mans adequada, tant de l'educador com de l'alumne al qual se li para atenció.
- L'ús de guants no és recomanable de forma general, però sí en els casos de manipulació d'aliments, canvi de bolquers i tasques de neteja.
- En aquelles circumstàncies en les quals no es puga garantir la distància de 1,5 metres, s'han d'usar màscares higièniques, en majors de 6 anys, en la via pública, en espais a l'aire lliure i en qualsevol espai tancat d'ús públic o que es trobe obert al públic. L'obligació continguda en el paràgraf anterior no serà exigible en els següents casos:
 - a) Persones que presenten algun tipus de dificultat respiratòria que puga veure's agreujada per l'ús de màscara.
 - b) Persones en les quals l'ús de màscara resulte contraindicat per motius de salut degudament justificats, o que per la seua situació de discapacitat o dependència presenten alteracions de conducta que en facen inviable l'ús.
 - c) Desenvolupament d'activitats en les quals, per la naturalesa d'aquestes, resulte incompatible l'ús de la màscara.
 - d) Causa de força major o situació de necessitat.
- Cada xiquet/a portarà el seu esmorzar i botella d'aigua, sempre en la mateixa motxilla i desinfectats prèviament des de casa.
- Per al desenvolupament de les activitats, no està permesa la utilització de materials portat de l'exterior: llibres, joguets, pilotes, etc.
- La higienització de mans amb aigua i sabó o gel hidroalcohòlic es realitzarà sempre en les següents situacions:
 - a l'arribada al centre
 - abans d'entrar a classe, en particular després dels esbarjos
 - abans i després de l'esmorzar i el menjar
 - abans i després d'anar al bany
 - després d'haver-se sonat, haver tossit o haver esternutat
 - a l'eixida de classe

Totes les indicacions, mesures i aspectes recollits en el present document podran ser revisades de manera contínua en funció de l'evolució del context d'afecció i de la situació generada pel COVID-19.